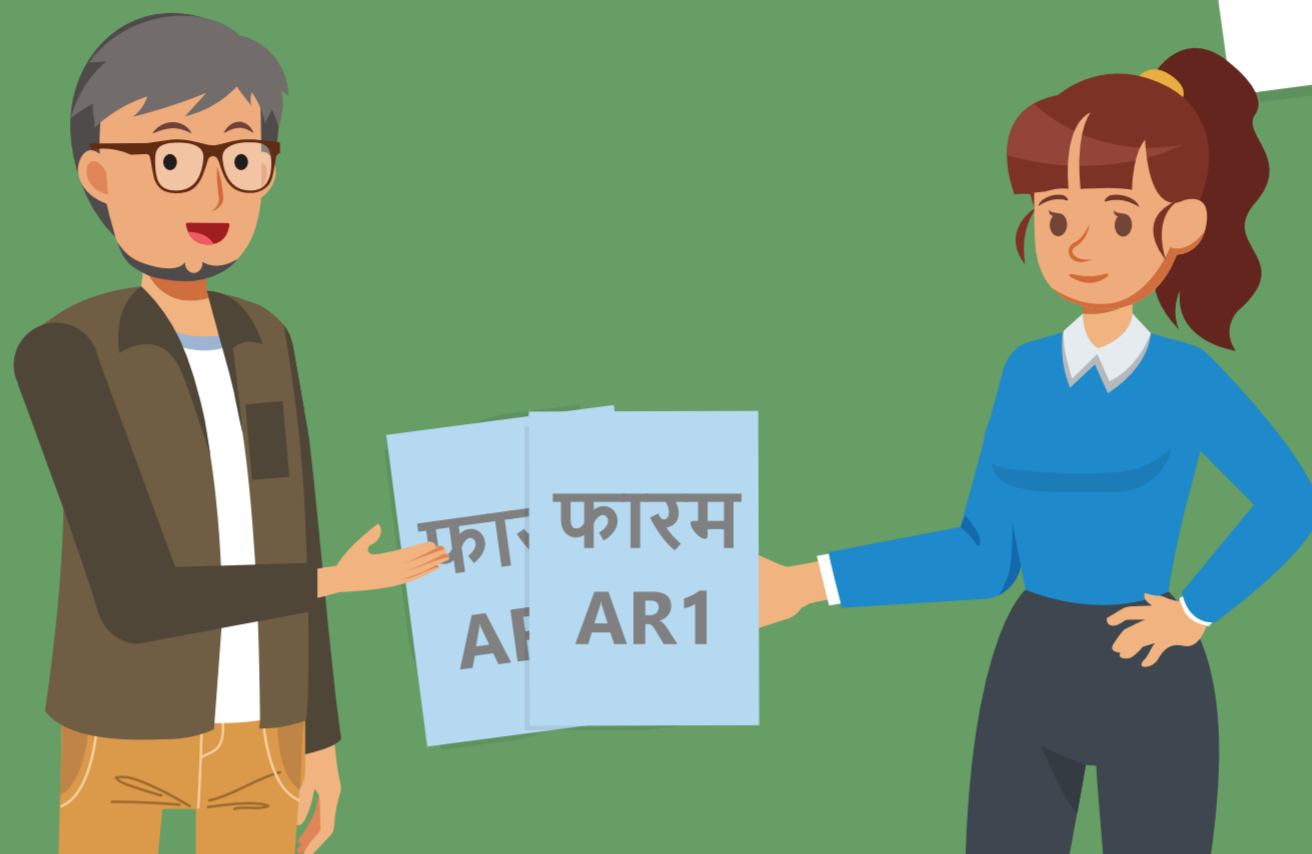


# उपविभाजित एकाइहरूको विनियमित भाडाहरू

2 वर्षको  
पहिलो  
अवधि  
भाँडादारी

2 वर्षको  
दोस्रो अवधि  
भाँडादारी

घरधनी



भाँडादार

घरधनिले समयमै भाँडादारलाई फारम AR1 मा दोस्रो अवधिको प्रस्ताव पेश गर्नुपर्छ



दोस्रो अवधि भाँडादारी  
भाडा क्यालकुलेटर

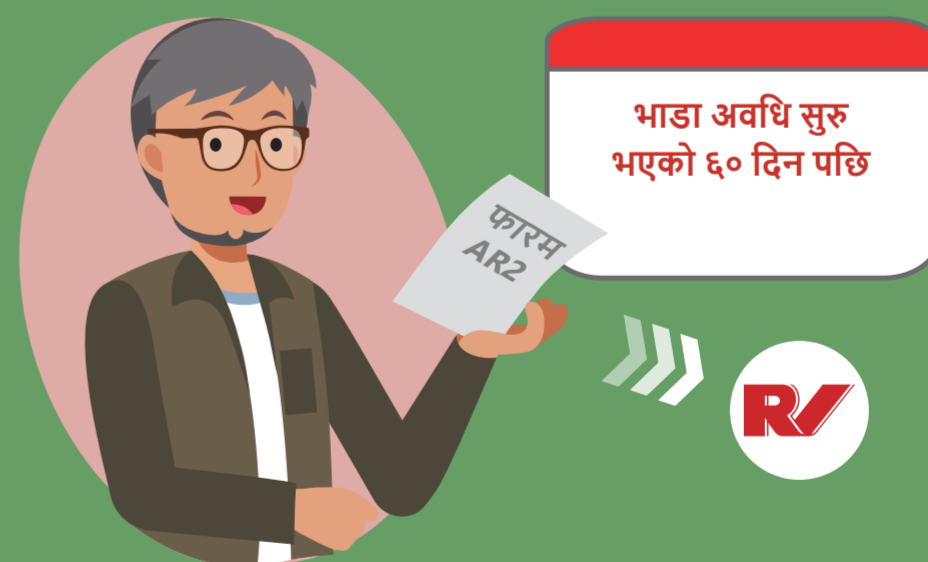
नवीकरण गरिएको भाडा  
नियमन गरिएको छ  
भाँडादारले घरधनिसँग नवीकरण  
गरिएको भाडामा वार्ता गर्न सक्छ



भाँडादारले भाँडादारीको सूचनाको  
बारेमा सोधपुछ गर्न फारम AR3  
प्रयोग गर्न सक्छ



यदि भाँडादारले प्रस्ताव स्वीकार  
गर्छ भने, भाँडादारले पहिलो अवधि  
भाँडादारीको म्याद समाप्त हुन अघि  
घरधनिलाई फारम AR1 हस्ताक्षर  
गरी बुझाउनु पर्छ



घरधनिले दोस्रो अवधि भाँडादारीको  
लागि भाँडादारीको सूचना  
(फारम AR2) पेश गर्नुपर्छ

अधिकतम  
जरिवाना

\$10,000



सोधपुछ



enquiries@rvd.gov.hk



2150 8303

उपविभाजित एकाइहरू  
दोस्रो अवधि भाडादारी



Rating and Valuation Department